

練馬区立リサイクルセンター

<https://www.nerima-rc.jp/>



練馬区立 リサイクルセンター

関町

NERIMA CITY
RECYCLE CENTER

大泉

春日町

豊玉

◎開館時間：9：00～17：00
(施設の貸し出しは22：00まで)

◎休館日：毎週水曜日
年末年始(12月29日～1月3日)
(祝・休日は開館し、その直後の祝・休日では
ない日に休館)

●指定管理者
関町・春日町：練馬エコみらいプロジェクト
豊玉・大泉：アクティオ・練馬リサイクル共同事業体



循環型社会の実現のために

環境に優しい暮らしは、人に優しい暮らしにつながります。

自然やものを大切する暮らし方、環境やリサイクルの大切さを次の世代に伝えるために、練馬区立リサイクルセンターはさまざまな事業に取り組んでいます。



講座

●講座・イベントの開催

環境・リサイクルについての普及・啓発を目的とした各種講座やこどもクラブを開催。区民の皆さまがボランティア講師として活躍しています。センターまつりや夏休み子どもイベントなども開催しています。



イベント

●粗大ごみ 再使用家具等の販売

区内で回収された粗大ごみの中から、再使用可能な家具等を廉価で販売。また、食器などの小物類の引き取り・販売も行っています。



●環境・リサイクル情報の 展示・提供

環境・リサイクル活動に役立つ図書の貸し出しや情報パネル等を展示しています。また、家庭で不用となった粗大ごみの再使用をすすめる情報掲示板を掲示し、リサイクル情報の交換の場を提供しています。

●資源回収

資源の回収拠点として、乾電池や紙パックなどの常時回収を行っています。



▶▶常時回収

- 乾電池 ●充電式電池
- インクカートリッジ ●紙パック
- 小型家電 (携帯電話、携帯音楽プレーヤー、携帯ゲーム機器、デジタルカメラ、ポータブルビデオカメラ、ポータブルカーナビ、電子辞書、卓上計算機、ACアダプター、タブレット型情報通信端末、ICレコーダー、補助記憶装置 (ポータブルハードディスク、USBメモリ、メモリーカード)、電気かみそり)



▶▶古着や使用済み食用油などの定時回収の詳細はP5・P7・P9・P11



練馬区立 リサイクルセンター

●施設の貸し出し

会議、講習会など交流の場として、会議室等の貸し出しを行っています。施設を利用するには、事前に団体登録が必要です。

▶▶詳細はP5・P7・P9・P11



地域交流活動

●広報・地域交流活動

環境・リサイクル情報誌「ゆずりは」(奇数月21日発行)やホームページで、講座やイベントなどの情報を発信しています。また、出前講座、地域のイベント参加、清掃活動などを通じ、地域交流活動にも力を入れています。



広報活動



関町リサイクルセンター



練馬区初のリサイクルセンターとして平成9年（1997年）にオープン。環境やリサイクルについての啓発活動を牽引する役割を担っています。

〒177-0051 練馬区関町北1丁目7番14号
 電話：03-3594-5351
 ファクス：03-3594-5389
 アクセス：西武新宿線「武蔵関駅」南口徒歩5分
 ・西武池袋線「大泉学園駅」より西武バス「吉祥寺駅」行きで「関町北1丁目」徒歩1分

●設備やサービス

- 自然エネルギー
- 緑のカーテン
- エレベーター
- 駐輪スペース
- 障害者用駐車場
- だれでもトイレ
- キッズスペース
- 飲食スペース
- 図書貸出し
- パソコン*
- 印刷機*
- 老眼鏡
- 冷水機
- AED

*使用にあたっては条件があります。



●資源回収《定時回収日》

- 古着・古布 毎週土曜日 9:00～12:00 (12月29日～1月3日は除く)
- 使用済み食用油 第2土曜日 9:00～12:00
- なべ・やかん・フライパン 第2土曜日 9:00～12:00

●施設の貸し出し

詳細はお問い合わせください。

◎利用料金

	枠単位			1時間単位	
	《午前》 9:00～12:00	《午後》 13:00～17:00	《夜間》 18:00～22:00		
実習室(1) 大きさ：36㎡ 定員：24名		300円	400円	400円	1時間 100円
実習室(2) 大きさ：39㎡ 定員：24名		300円	400円	400円	1時間 100円

※実習室(1)(2)を合わせて2部屋同時に利用することもできます。

◎利用方法

- 事前に団体登録が必要です。
- 利用月の2ヵ月前の初日から、《午前》《午後》《夜間》の枠単位で予約が可能です。枠単位の予約と合わせて、枠と枠の間の時間についても予約が可能です。
- 利用日の1ヵ月前から、1時間単位の予約が可能です。



春日町リサイクルセンター



環境学習室



緑のカーテン



屋上(太陽光発電パネル)

環境に優しい風力発電・太陽光発電を備えた施設です。地域には小学校が多く、環境やリサイクルをテーマにした出前講座も活発に行っています。

〒179-0074 練馬区春日町2丁目14番16号

電話：03-3926-2501

ファクス：03-3926-2505

アクセス：都営大江戸線「練馬春日町駅」A2出口徒歩15分

- 東京メトロ有楽町線・副都心線「平和台駅」北口徒歩10分
- 西武池袋線「練馬駅」より国際興業バス「赤羽駅西口」行きで「東中学校入口」徒歩3分

●設備やサービス

- | | | |
|---------|---------|-----|
| 自然エネルギー | 障害者用駐車場 | 老眼鏡 |
| 緑のカーテン | だれでもトイレ | 冷水機 |
| コンポスト | キッズスペース | AED |
| エレベーター | 飲食スペース | |
| 駐輪スペース | 図書貸し出し | |



●資源回収《定時回収日》

- 古着・古布 毎週土曜日 9:00 ~ 12:00 (12月29日~1月3日は除く)
- 使用済み食用油 第3土曜日 9:00 ~ 12:00
- なべ・やかん・フライパン 毎週土曜日 9:00 ~ 12:00 (12月29日~1月3日は除く)

●施設の貸し出し

詳細はお問い合わせください。

◎利用料金

	枠単位			1時間単位
	《午前》 9:00 ~ 12:00	《午後》 13:00 ~ 17:00	《夜間》 18:00 ~ 22:00	
多目的室(1) 大きさ：39㎡ 定員：24名	300円	400円	400円	1時間 100円
多目的室(2) 大きさ：36㎡ 定員：24名	300円	400円	400円	1時間 100円

※多目的室(1)(2)を合わせて2部屋同時に利用することもできます。

◎利用方法

- 事前に団体登録が必要です。
- 利用月の2ヵ月前の初日から、《午前》《午後》《夜間》の枠単位で予約が可能です。枠単位の予約と合わせて、枠と枠の間の時間についても予約が可能です。
- 利用日の1ヵ月前から、1時間単位の予約が可能です。



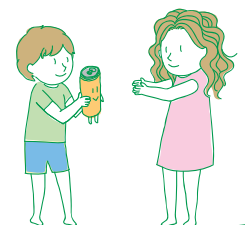
自然エネルギーの外灯



光庭



コミュニティコーナー



豊玉リサイクルセンター



練馬清掃事務所と図書館受取窓口を併設、桜台駅から徒歩5分の立地の良い施設です。壁面の緑のカーテンが地域のランドマークになっています。



〒176-0011 練馬区豊玉上2丁目22番15号
 電話：03-5999-3196
 ファクス：03-5999-2888
 アクセス：・西武池袋線「桜台駅」南口徒歩5分
 ・西武池袋線・都営大江戸線「練馬駅」南口・A1出口徒歩10分



●資源回収《定時回収日》

- 古着・古布 毎週土曜日 9:00～12:00 (12月29日～1月3日は除く)
- 使用済み食用油 第3土曜日 9:00～12:00
- なべ・やかん・フライパン 第2土曜日 9:00～12:00

●施設の貸し出し 詳細はお問い合わせください。

◎利用料金

	枠単位			1時間単位
	《午前》 9:00～12:00	《午後》 13:00～17:00	《夜間》 18:00～22:00	9:00～22:00
多目的室 大きさ：63㎡ 定員：36名	600円	800円	800円	200円
会議室(1) 大きさ：33.5㎡ 定員：18名	300円	400円	400円	100円
会議室(2) 大きさ：33.5㎡ 定員：18名	300円	400円	400円	100円

※コミュニティ室(大きさ：40㎡、定員：20名)は、夜間のみ(枠単位400円/1時間単位100円)貸し出しが可能です。
 ※会議室(1)(2)を合わせて2部屋同時に利用することもできます。

◎利用方法

- 事前に団体登録が必要です。
- 利用月の2ヵ月前の初日から、《午前》《午後》《夜間》の枠単位で予約が可能です。枠単位の予約と合わせて、枠と枠の間の時間についても予約が可能です。
- 利用日の1ヵ月前から、1時間単位の予約が可能です。



コミュニティ室 緑のカーテン コンポスト展示

●設備やサービス

- 自然エネルギー
- 緑のカーテン
- 駐輪スペース
- 障害者用駐車場
- だれでもトイレ
- キッズスペース
- 飲食スペース
- 図書の貸し出し
- 老眼鏡
- 冷水機
- 車椅子
- AED



大泉リサイクルセンター



平成 29 年 (2017 年)、4 番目のリサイクルセンターとしてオープン。床を踏むと、その振動をエネルギーに変える足踏み発電を体験できます。

〒178-0061 練馬区大泉学園町1丁目34番10号

電話：03-3978-4030

ファクス：03-3978-4209

アクセス：西武池袋線「大泉学園駅」北口より
西武バス「朝霞駅」行き、
または「福祉センター入口」行きで
「住宅前」徒歩7分



●設備やサービス

- 自然エネルギー
- キッズスペース
- 印刷機*
- 駐輪スペース
- 授乳室
- 老眼鏡
- 障害者用駐車場
- 飲食スペース
- 冷水機
- だれでもトイレ
- 図書貸し出し
- AED

*使用にあたっては条件があります。

●資源回収《定時回収日》

- 古着・古布 毎週土曜日 9:00 ~ 12:00 (12月29日~1月3日は除く)
- 使用済み食用油 第2土曜日 9:00 ~ 12:00
- なべ・やかん・フライパン 第2土曜日 9:00 ~ 12:00

●施設の貸し出し

詳細はお問い合わせください。

◎利用料金

	枠単位			1時間単位 9:00 ~ 22:00
	《午前》 9:00 ~ 12:00	《午後》 13:00 ~ 17:00	《夜間》 18:00 ~ 22:00	
会議室 (1) 大きさ：52㎡ 定員：24名	600円	800円	800円	1時間 200円
会議室 (2) 大きさ：39㎡ 定員：18名	300円	400円	400円	1時間 100円
会議室 (3) 大きさ：39㎡ 定員：18名	300円	400円	400円	1時間 100円

※会議室 (1) (2) (3) を合わせて3部屋同時に利用することもできます。

◎利用方法

- 事前に団体登録が必要です。
- 利用月の2ヵ月前の初日から、《午前》《午後》《夜間》の枠単位で予約が可能です。枠単位の予約と合わせて、枠と枠の間の時間についても予約が可能です。
- 利用日の1ヵ月前から、1時間単位の予約が可能です。



コミュニティコーナー



キッズスペース



赤ちゃんスポット

